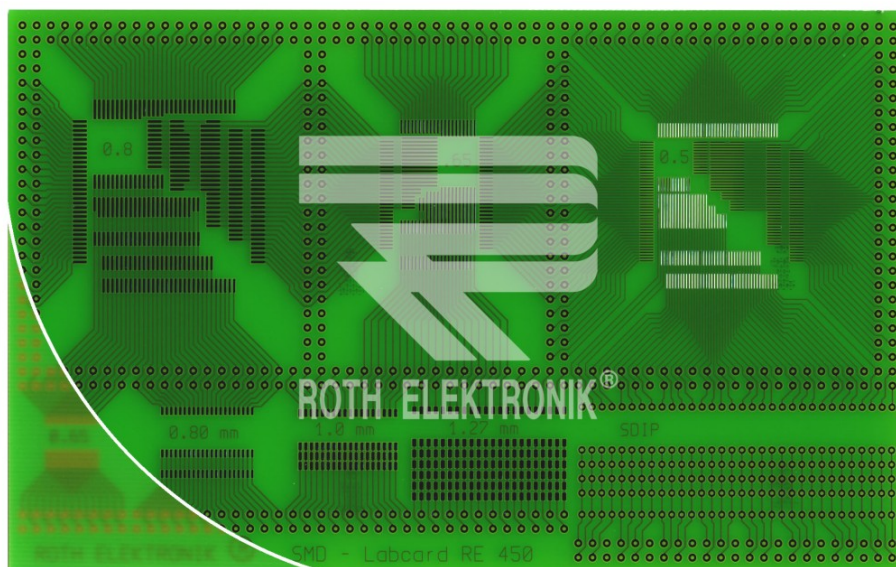


Tarjeta experimental SMD



RE450-LF



- epóxido FR4 1,50 mm, por un lado 35 µm CU (sin perforación)
- lado de soldadura estañado en caliente (HAL-leadfree) y revestido de laca inhibidora de soldadura
- tarjeta de circuito impreso de adaptación para aprox. 40 distintas carcasas QFP, SOP, SSOP, SDIP
- adaptables son las siguientes carcasas:
- QFP- 0,80 mm Pitch: 44, 56, 64, 72, 80, 94, 100, 120-Pin
- QFP- 0,85 mm Pitch: 48, 54, 56, 64, 68, 80, 100-Pin
- QFP- 0,50 mm Pitch: 48, 64, 72, 80, 100, 120, 144, 160-Pin
- SOP- 1,27 mm Pitch: máx. 44 clavijas en 225, 300, 375, 450, 525, 600 mil.
- SOP- 1,00 mm Pitch: máx. 36 clavijas en 225, 300, 375 mil.
- SSOP- 0,80 mm Pitch: máx. 42 clavijas en 300, 450 mil.
- SSOP- 0,65 mm Pitch: máx. 30 clavijas en 225, 300 mil.
- SDIP- 1,778 mm Raster: máx. 64 clavijas en 300, 400, 500, 600, 750 mil.
- tamaño 100 x 160 mm