



Diseñadas para hacer su **trabajo**



BMP™ 51
LABEL MAKER

BMP™ 53
LABEL MAKER

Con tecnología  Bluetooth®

Diseñadas para hacer su **trabajo**

Si necesita hacer etiquetas claras y duraderas en el acto, necesita las etiquetadoras BMP™51 o BMP™53 de Brady. Estas etiquetadoras le ofrecen la impresión nítida, formato sencillo, tamaños de etiqueta adecuados y portabilidad necesaria para las instalaciones eléctricas y de comunicación de datos, identificación en laboratorios y etiquetado de instalaciones y seguridad.

El trabajo hecho **MÁS RÁPIDO.**

Cambie los consumibles en cuestión de segundos. Cartuchos de inserción sin complicaciones que tienen el material de etiquetado y la cinta en su interior.

Formato automático para etiquetas. Cartuchos con tecnología “smart cell” que indican a la impresora el formato correcto para su etiqueta. Solo tiene que insertar el cartucho y la impresora calibra todo lo demás.

Lista para imprimir. Con una velocidad de impresión de 25,4 mm por segundo, ¡se acabaron las esperas!

Cortadora integrada de larga duración. Cortadora con autolimpieza que corta con facilidad cualquier material, e incluso retiene la etiqueta hasta que la necesite.



El trabajo hecho **MÁS FÁCIL.**

Opciones de baterías para portabilidad. Utilice la impresora con baterías AA, corriente alterna o simplemente con baterías recargables de iones de litio, que le permitirán imprimir más de 3000 etiquetas con una sola carga.

Posibilidades inalámbricas. Con tecnología Bluetooth® incorporada y la tarjeta Wi-Fi opcional, ofrece opciones de impresión inalámbricas.

Software potente. El software LabelMark™ le ayuda a imprimir: simbología de código de barras, indicadores de fecha y hora, gráficos importados, serialización de datos automática y mucho más.

Materiales de etiquetado continuo y troquelado. Ya se trate de etiquetas para cables, paneles o equipos, puede hacerlas todas con la misma impresora. Tiene 20 tipos de materiales y más de 130 referencias de etiqueta donde escoger.

Etiquetas de hasta 38,11 mm de ancho. Realice etiquetas de gran tamaño que pueden identificarse fácilmente a distancia (o etiquetas continuas de hasta 1 metro de largo).

Imán. Tenga su impresora a mano, utilice el imán para sujetarla en las puertas paneladas, escaleras de metal o cualquier superficie metálica.

El trabajo hecho **CON CONFIANZA.**

Etiquetas de larga duración. Nuestras etiquetas no pierden color, no se manchan ni se caen, por lo que solo tendrá que hacerlas una vez.

Una impresora resistente en la que confiar. Esta impresora puede utilizarse en todo tipo de entornos adversos, a cualquier temperatura, y con una fabricación robusta a prueba de golpes y caídas.

APLICACIONES

Identificación eléctrica



Marcadores de cables autolaminados



Marcadores de paneles de conexiones



Manguitos para marcación de cables con PermaSleeve® PS

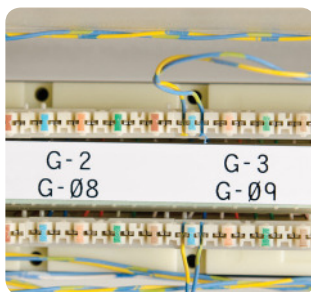


Etiquetas para paneles eléctricos y de control

Identificadores de voz y datos



Identificadores de cables



Etiquetas para paneles de conexiones y bloques de cableado



Etiquetas para placas frontales y tomas de corriente



Marcadores de cables autolaminados

Identificadores de laboratorio



Etiquetas para tubos criogénicos



Etiquetas de portaobjetos



Etiquetas para casetes



Etiquetas para tubos de centrifugado y PRC

Identificación de productos



Etiquetas para superficies rugosas



Etiquetas a prueba de manipulaciones



Etiquetas para placas de características

Identificación de seguridad e instalaciones



Etiquetas de seguridad e instalaciones para interior y exterior

ESPECIFICACIONES



BMP51



BMP53

Tecnología de impresión	Transferencia térmica	
Resolución de impresión	300 dpi	
Velocidad de impresión	25,40 mm / sec	
Funciones de color	Impresión a un solo color	
Máx. etiquetas al día	250 etiquetas/día	
Teclado	Teclado QWERTY completo	N/A
Portátil	Sí	
Peso	1,400 kg	1,278 kg
Alimentación	Batería de iones de litio y corriente alterna	
Conectividad a PC	USB	
Impresión independiente	Sí	No
Opciones de conectividad	USB, Bluetooth y Ethernet y WiFi opcionales	
Etiquetas continuas o troqueladas	Etiquetas continuas y troqueladas	
Materiales compatibles	Más de 130 referencias de materiales	
Anchos de cinta	Anchos continuos desde 9,53 a 38,00 mm. Gama de troquelados.	
Ancho máximo de etiqueta	38,00 mm	
Ancho máximo de impresión	36,00 mm	
Longitud del rollo de etiquetas	Hasta 7,62 m	
Tamaños de texto	4 a 196 puntos	
Impresión multilínea	Sí	
Rotación de impresión	Sí	
Serialización	Sí	
Código de barras	Sí	
Garantía	Garantía limitada por 1 año incluida	

Referencia del pedido	Descripción
BMP51 PRINTER KIT EU	Impresora BMP51 con baterías y adaptador de CA/cargador de baterías EU
BMP53 PRINTER KIT EU	Impresora BMP53 con baterías y adaptador de CA/cargador de baterías EU
BMP51 PRINTER KIT EU-LM	Impresora BMP51 con baterías y adaptador de CA/cargador de baterías EU y LabelMark
BMP53 PRINTER KIT EU-LM	Impresora BMP53 con baterías y adaptador de CA/cargador de baterías EU y LabelMark
BMP51 PRINTER KIT UK	Impresora BMP51 con baterías y adaptador de CA/cargador de baterías UK
BMP53 PRINTER KIT UK	Impresora BMP53 con baterías y adaptador de CA/cargador de baterías UK
BMP51 PRINTER KIT UK-LM	Impresora BMP51 con baterías y adaptador de CA/cargador de baterías UK y LabelMark
BMP53 PRINTER KIT UK-LM	Impresora BMP53 con baterías y adaptador de CA/cargador de baterías UK y LabelMark

La impresora viene acompañada de un maletín duro de transporte, batería de iones de litio recargable y adaptador de CA con cable de alimentación, cable USB, CD de controladores, CD del producto, Guía de inicio rápido, MC-1500-595-WT-BK

ACCESORIOS

Contamos con gran cantidad de accesorios para acelerar el proceso de etiquetado:

- Imán para sujetar la impresora a puertas paneladas, escaleras metálicas o cualquier superficie metálica.
- Batería de iones de litio que le permite imprimir más de 3000 etiquetas con una única carga.
- Opciones inalámbricas, Ethernet, USB o Bluetooth que le ofrecen la flexibilidad de unir su impresora a su red del modo que prefiera

Referencia del pedido	Descripción
UBP-Li-Ion-AC-EUR	Paquete de baterías de iones de litio universales con adaptador de CA/cargador de baterías EU
UBP-Li-Ion-AC-UK	Paquete de baterías de iones de litio universales con adaptador de CA/cargador de baterías UK
UBP-Li-Ion-AC-120V	Paquete de baterías de iones de litio universales con adaptador de CA/cargador de baterías US
M50-MAGNET	BMP50 Accesorio de imán
M50-HC	BMP50 Maletín duro de transporte
M50-USB CABLE	BMP50 Cable USB
BMP-UBP 12V	Paquete de baterías de iones de litio universales
NET-BT	BMP50 Tarjeta de red Bluetooth
NET-WIFI	BMP50 Tarjeta de red Bluetooth/WIFI
NET-LAN	BMP50 Tarjeta de red LAN
NET- BT-WIFI-LAN	BMP50 Tarjeta de red Bluetooth/WIFI/LAN
M50-71-AC-BC-EU	BMP50/71 - Adaptador de CA/cargador de batería EU
M50-71-AC-BC-UK	BMP50/71 - Adaptador de CA/cargador de batería UK
M50-71-AC-BC-120V	BMP50/71 - Adaptador de CA/cargador de batería US
M50-BATT-TRAY	BMP50 Bandeja de Pilas para 8 pilas AA
LabelMark™ 5 Standard	Software de etiquetado LabelMark™ 5 Standard



Software Brady Mobile

Cree, edite e imprima etiquetas con su teléfono Android™.

Le presentamos “Brady Mobile”: la primera aplicación de Brady para la creación de etiquetas sobre la marcha. Solo tiene que descargar la aplicación Brady Mobile en su smartphone Android para acceder de forma instantánea a un modo de realizar etiquetas rápido y sencillo, y en la palma de su mano. Ya no es necesario llevar un portátil o un dispositivo independiente.

Con Brady Mobile puede utilizar su smartphone Android para:

- Diseñar una etiqueta desde cero
- Editar una etiqueta existente
- Crear y editar plantillas de etiquetas
- Imprimir en su impresora de etiquetas BMP™51 o BMP™53 mediante la tecnología Bluetooth®.

Importe archivos de Microsoft Excel®

¿Quiere usar Microsoft Excel para crear etiquetas a partir de datos existentes? Solo tiene que importar sus datos desde Excel a la aplicación Brady Mobile. Puede imprimir las etiquetas de forma inalámbrica desde su dispositivo portátil siempre que las necesite.

Guarde archivos de etiquetas en su dispositivo portátil

Cualquier plantilla de etiqueta o archivo que cree en la aplicación puede guardarse en su dispositivo portátil para realizar etiquetas de forma rápida y sencilla en el futuro.

Codificación de barras, símbolos y pictogramas incorporados

La aplicación Brady Mobile presenta la posibilidad de crear códigos de barras y cuenta con cientos de símbolos y pictogramas que puede insertar en sus archivos de etiquetas.

Actualizaciones automáticas (adiós a los costes de cambios de versión)

La aplicación Brady Mobile se actualiza automáticamente cada vez que hay disponibles nuevos tipos de etiquetas, impresoras y materiales.

La aplicación Brady Mobile incluye los siguientes tipos de etiquetas:

- Identificación general y etiquetas de códigos de barras
- Bloques de conexiones
- Bloques BIX
- Paneles de conexiones
- Bloques 110
- Identificación de cables
- Etiquetas
- Bloques 66



Instrucciones de descarga:

Abra Android Market en su smartphone Android. Busque “Brady Mobile” y descargue la aplicación. La aplicación Brady Mobile está diseñada para ejecutarse en el sistema operativo Android, versión 2.2 o superior.



Escanee este código QR para acceder a Android Market y buscar “Brady Mobile”.

Microsoft Excel es una marca comercial registrada de Microsoft Corporation.
Android es una marca comercial registrada de Google Inc.



LabelMark™ software de etiquetado

El software de etiquetado LabelMark™ de Brady le permite diseñar, editar e imprimir etiquetas fácilmente para identificadores de activos, marcación de componentes, etiquetado de comunicaciones de datos y telecomunicaciones, marcadores de cables y mucho más. Se integra a la perfección con las aplicaciones Microsoft® Office, Autocad® y muchas más.

Puede descargarse mas información detallada de nuestro software de etiquetado Labelmark™ en www.bradyeurope.com.

El trabajo hecho a su modo

Opciones inalámbricas, Ethernet, USB o Bluetooth

La etiquetadora BMP™51/BMP™53 incluye una tarjeta de red compatible con Bluetooth que funciona solo con la aplicación Brady Mobile en su smartphone Android.

Existen otras opciones disponibles para conectar su etiquetadora Brady BMP™53 a la red, haciendo así más rápido y sencillo imprimir en su impresora BMP™51/BMP™53 sin conectarla físicamente a varios ordenadores. Esto le ofrece la flexibilidad de conectar su impresora a la red del modo que quiera.



Opciones de tarjeta de red:

- Solo Ethernet
- WiFi + Bluetooth
- WiFi + Bluetooth + Ethernet



Cartuchos sin complicaciones

Cartuchos fáciles de cargar con tecnología antiatasco.

- Insertar e imprimir: la carga rápida de cartuchos le permite cambiar la cinta y las etiquetas en un solo paso. El mecanismo de bloqueo evita que las etiquetas se retraigan hacia el interior del cartucho.

Cinta y materiales de etiqueta: ¡todo en UN cartucho!

- Instale o quite la cinta y los materiales a la vez, en un único y sencillo paso.
- Ya no tendrá que preocuparse de que la cinta coincida con sus materiales.
- La cinta y el material se gastan al mismo tiempo (menos desperdicio).



¿Sabía que?

La etiquetadora BMP™ 51/53 lleva incorporada una función de retención de etiquetas. Sus etiquetas permanecerán en la cortadora de la impresora, incluso después de ser cortada. Junto con el accesorio de imán y la aplicación Brady Mobile, esta es la respuestas definitiva a sus necesidades de etiquetado "sobre el terreno".

Materiales de identificación de voz y datos, electricidad, productos, instalaciones y seguridad

B #	Tipo de material	Descripción	Rango térmico	Aprobaciones de organismos
B-109	Etiqueta de polietileno	El polietileno laminado ofrece una resistencia al rasgado extrema y un rendimiento ante el frío excelente	-40°C a 80°C	RoHS
B-342	Manguitos para marcación de cables con PermaSleeve® PS	Manguito de etiquetado de cables termo retráctiles con una relación de 3:1. Se ajusta a la perfección alrededor del cable para su identificación y protección. Resistente al desgaste y autoextinguible. Los manguitos cumplen las especificaciones de material aislante y propiedades físicas: según normativa SAE-AMS-DTL23053/5C (Clase 1), SAE-AS-81531, MIL-STD-202, RoHS. Probado según las especificaciones ASTM E162, ASTM E662.	-55°C a 135°C	UL, RoHS
B-351	Etiquetas de vinilo destructible	Material de vinilo blanco con acabado mate y adhesivo permanente. Este material a prueba de manipulaciones se fractura para evidenciar los signos de manipulación y evitar la eliminación de la etiqueta en una pieza. Tenga cuidado al separarla del soporte, ya que el material es muy frágil. Se utiliza en placas de especificaciones y placas de números de serie.	-40°C a 80°C	RoHS
B-412	Etiquetas de polipropileno	Material de polipropileno grueso utilizado en la identificación de mazos de cableado y paneles de conexiones. Aporta una alta legibilidad de la impresión y una gran fuerza de tensión.	-40°C a 100°C	RoHS
B-422	Etiquetas de poliéster	Material de etiquetado blanco con acabado en brillo y dos milímetros de adhesivo para aplicaciones en superficies rugosas. Diseñado para soportar la exposición a disolventes. Con clasificación UL para superficies utilizadas habitualmente en la fabricación de paneles solares. También se utiliza para la identificación de componentes, etiquetas de bloques de cableado y paneles de conexiones y seguimiento de activos e inventario.	-40°C a 100°C	UL, CSA, RoHS
B-427	Etiquetas de vinilo autolaminado	El marcador más famoso de Brady para cables. El vinilo autolaminado se presenta con un área imprimible blanca y un "faldón" transparente que recubre el marcador. Este faldón sirve como laminado para proteger la impresión. Excelente resistencia a abrasiones, disolvente, agua, aceites y suciedad.	-80°C a 70°C	UL, RoHS
B-428	Etiquetas de poliéster metalizado	Soporta los disolventes y los cambios de temperatura. Excelente para aplicaciones en placas de especificaciones y de números de serie con calidad de placa de identificación y acabado con aspecto metálico. Poliéster imprimible por transferencia térmica y acabado mate.	-40°C a 120°C	UL, CSA, AGA, RoHS
B-483	Etiquetas de poliéster adhesivo ultra agresivo	Etiqueta de poliéster blanco por transferencia térmica con acabado en brillo y adhesivo agresivo. Diseñado específicamente para su aplicación en superficies con revestimiento en polvo y baja tensión superficial.	-40°C a 120°C	UL, CSA, RoHS
B-498	Etiquetas de tela de vinilo reposicionables	Etiqueta de tela de vinilo reposicionable para marcación de cables y componentes. La combinación de tela y adhesivo en el dorso ofrece un excelente poder de sujeción, al tiempo que facilita su reposicionamiento y eliminación.	-80°C a 80°C	UL, RoHS
B-499	Etiquetas de tejido de nailon	Tejido de nailon con adhesivo permanente que permite el etiquetado en entornos con altas y bajas temperaturas y exposiciones a grasas y suciedad. Perfecto para marcación de cables, componentes electrónicos, identificación de viales de laboratorio y etiquetado general.	-196°C a 90°C	UL, CSA, HF, RoHS
B-584	Etiquetas de vinilo reflectante	La cualidad reflectante lo convierte en el material perfecto para el uso en condiciones de baja luminosidad.	-40°C a 82°C	RoHS
B-595	Cinta de vinilo para interior y exterior	Vinilo duradero de baja contracción con nuestro adhesivo más agresivo. Se adapta a superficies irregulares, curvas, rugosas y texturizadas (muros de cemento pintado, madera irregular, plásticos texturizados, tuberías con aislamiento de papel, superficies con revestimiento en polvo). También se adhiere a artículos con baja tensión superficial, como tuberías de pvc, maletines de transporte moldeados por soplado, plásticos ABS y plásticos reciclados.	-40°C a 82°C	RoHS

Materiales para identificación en laboratorios

B #	Tipo de material	Descripción	Rango térmico	Aprobaciones de organismos
B-425	Etiquetas de polipropileno	Etiquetas de polipropileno blancas mate con excelente resistencia a disolventes.	-70°C a 100°C	UL, CSA, RoHS
B-427	Etiquetas de vinilo autolaminado	Las etiquetas de vinilo autolaminado se presentan con un área imprimible blanca y un "faldón" transparente que recubre la leyenda impresa. El faldón actúa como un laminado que protege la impresión en temperaturas de congeladores y nitrógeno líquido. Troquelado para adecuarse a los tubos grandes y pequeños y varillas de laboratorio.	-80°C a 70°C	UL, RoHS
B-432	Etiquetas de poliéster	Poliéster transparente con adhesivo permanente de base acrílica, resiste numerosos disolventes y puede aplicarse a superficies variables.	-40°C a 100°C	UL, CSA, RoHS
B-461	Etiquetas de poliéster autolaminado	Etiqueta de poliéster con una zona imprimible por transferencia térmica blanca y un faldón autolaminado transparente. Da buenos resultados en entornos habituales de laboratorio, como aplicaciones en autoclave y nitrógeno líquido. Buena resistencia a las manchas y los disolventes, para su uso en identificación de tubos y viales.	-196°C a 130°C	RoHS
B-481	Etiquetas de poliéster StainerBondz™	Poliéster transparente que resiste a exposiciones al xileno y otros productos químicos utilizados habitualmente en el proceso de tinción de portaobjetos.	-80°C a 130°C	RoHS
B-482	Etiquetas de poliéster	Etiqueta de poliéster en blanco mate con adhesivo permanente de base acrílica.	up a 35°C	RoHS
B-488	Etiquetas de poliéster blanco mate	Etiqueta de poliéster con resistencia a productos químicos moderados. Resistente a exposiciones breves al xileno, al DMSO y al etanol. Puede utilizarse para la identificación básica de portaobjetos.	-80°C a 120°C	UL, CSA
B-490	Etiquetas de poliéster FreezerBondz™	Si se utilizan varias capas alcanzando al menos 3 mm de grosor, puede aplicarse a viales y tubos congelados o a temperatura ambiente. También es perfecto para el etiquetado de superficies planas congeladas. Puede almacenarse en nitrógeno líquido o congeladores, y resiste en autoclaves y baños de agua caliente.	-196°C a 120°C	RoHS
B-492	Etiquetas de poliéster FreezerBondz™ II	Puede utilizarse con viales y tubos a temperatura ambiente, bajas temperaturas o temperaturas de congelación sin necesidad de utilizar varias capas. Extremadamente delgada para adaptarse a centrifugadoras y pocillos estrechos. Puede almacenarse en nitrógeno líquido o congeladores, y resiste en autoclaves y baños de agua caliente.	-196°C a 120°C	RoHS
B-498	Etiquetas de tela vinílica reposicionables	Etiquetas de tela de vinilo reposicionables para la re-identificación de casetes de postproceso y otras aplicaciones que requieran recolocación.	-40°C a 80°C	UL, RoHS
B-499	Etiquetas de tejido de nailon	Tejido de nailon de elaboración gruesa para un manejo sencillo pero altamente ajustable. Puede utilizarse sobre polipropileno en temperaturas de nitrógeno líquido o congelador y resiste en autoclaves. El rango térmico aumenta a 121 °C cuando se utiliza en el proceso de autoclave.	-196°C a 90°C	UL, HF, CSA, RoHS

Kits de aplicaciones Brady

El trabajo hecho y a un precio más bajo con un kit de aplicaciones Brady



Kit de aplicaciones para comunicaciones de voz y datos

Todo lo que necesita para comenzar con su etiquetado de voz y datos.

BMP51: número de ref. 710928 (EUR) o 710929 (UK) • **BMP53:** número de ref. 710937 (EUR) o 710938 (UK) incluye:

- Impresora BMP51 o BMP53 con maletín duro, cable USB, baterías de iones de litio universales con adaptador de CA/cargador de baterías
- Accesorio de imán
- Software Brady LabelMark™ 5
- Marcadores de cables autolaminados (M-18-427)
- Etiquetas de identificación de puertos, placas frontales y generales (MC-375-422)
- General Id Label (MC-1500-595-WT-BK)



Kit de aplicaciones eléctricas

Este kit contiene una gama de materiales para marcación de cables.

BMP51: número de ref. 710930 (EU) o 710931 (UK) • **BMP53:** número de ref. 710939 (EUR) o 710940 (UK) incluye:

- Impresora BMP51 o BMP53 con maletín duro, cable USB, baterías de iones de litio universales con adaptador de CA/cargador de baterías
- Accesorio de imán
- Software Brady LabelMark™ 5
- Etiquetas de marcación de cables (M-132-499)
- Marcadores de cables autolaminados (M-115-427)
- General Id Label (MC-1500-595-WT-BK)



Kit de aplicación para identificación en laboratorio

Identifique y registre con exactitud el seguimiento de sus muestras en su laboratorio.

BMP51: número de ref. 710932 (EU) o 710933 (UK) • **BMP53:** número de ref. 710941 (EUR) o 710942 (UK) incluye:

- Impresora BMP51 o BMP53 con maletín duro, cable USB, baterías de iones de litio universales con adaptador de CA/cargador de baterías
- Software Brady LabelMark™ 5
- Etiquetas para viales y tubos (M-122-461)
- Etiquetas para microplacas (M-131-499)
- General Id Label (MC-1500-595-WT-BK)



Eche un vistazo a nuestro catálogo en línea para obtener más información sobre materiales y números de referencia en la dirección www.bradyeurope.com/BMP51



WHEN PERFORMANCE MATTERS MOST™

BRADY África
PO BOX 18015
Jebel Ali, Dubai, UAE
Tel. +971 4 881 2524
Fax +971 4 881 3183

BRADY Alemania
Büchenhöfe 2
63329 Egelsbach
Tel. +49 (0) 6103 7598 660
Fax +49 (0) 6103 7598 670

BRADY Benelux
Industriepark C/3
Lindestraat 20
9240 Zele, Bélgica
Tel. +32 (0) 52 45 78 11
Fax +32 (0) 52 45 78 12

BRADY Dinamarca
Svendborgvej 39D
5260 Odense S
Tel. +45 66 14 44 00
Fax +45 66 14 44 50

BRADY España y Portugal
Calle Aragón 271
08007 Barcelona, España
Tel. +34 900 902 993
Fax +34 900 902 994

Brady Europa Central y del Este
Na Pántoch 18
831 06 Bratislava, Eslovaquia
Tel. +421 2 3300 4800
Fax +421 2 3300 4801

BRADY Francia
Parc EURO CIT
45, avenue de l'Europe
59436 Roncq Cedex
Tel. +33 (0) 3 20 76 94 48
Fax +33 (0) 3 20 76 76 06

BRADY Hungría
Puskás Tivadar u. 4.
2040 Budaörs
Tel. +36 23 500 275
Fax +36 23 500 276

BRADY Italia
Via Pitagora 18
20128 Milano
Tel. +39 02 26 00 00 22
Fax +39 02 25 75 351

BRADY Noruega
Lerstadveien 506
6018 Ålesund
Tel. +47 70 13 40 00
Fax +47 70 13 40 01

BRADY Oriente Medio FZE
PO BOX 18015
Jebel Ali, Dubai, UAE
Tel. +971 4881 2524
Fax +971 4881 3183

BRADY Reino Unido e Irlanda
Wildmere Industrial Estate
Banbury, Oxon – OX16 3JU, UK
Tel. +44 (0) 1295 228 288
Fax +44 (0) 1295 228 100

BRADY Suecia
Vallgatan 5
170 67 Solna
Tel. +46 (0) 8 590 057 30
Fax +46 (0) 8 590 818 68

BRADY Turquía
Selvili Sok. No: 3/4
4.Levent Istanbul 34330
Tel. +90 212 264 02 20 / 264 02 21
Fax +90 212 270 83 19

BRADY INTERNACIONAL
Australia 612-8717-6300
Brasil 55-11-3686-4720
Canadá 1-800-263-6179
China (Beijing) 86-10-6788-7799
China (Shanghái) 86-21-6886-3666
China (Wuxi) 86-510-528-2222
Corea 82-31-451-6600
EE. UU 1-800-537-8791
Filipinas 63-2-658-2077
Hong Kong 852-2359-3149
Japón 81-45-461-3600
Latinoamérica 1-414-540-5560
Malasia 60-4-646-2700
México 525-399-6963
Nueva Zelanda 61-2-8717-2200
Singapur 65-6477-7261
Taiwán 886-3-327-7788
Tailandia 66-2-793-9200

Su distribuidor