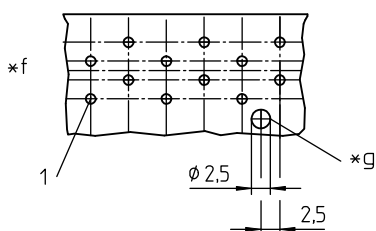
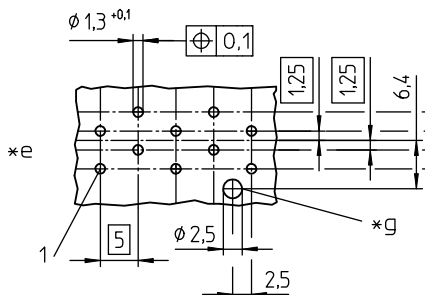


*d



3641

RAST-5-Messerleiste, stehend, mit Positionierzapfen

1. Temperaturbereich	-40 °C/+120 °C
2. Werkstoffe	
Kontaktträger ¹	PA GF, V0 nach UL 94
Kontaktmesser 3641	CuZn, unternickelt und verzinkt
Kontaktmesser 3641 V167	CuZn, unternickelt und versilbert

3. Mechanische Daten	
Kontaktmesser	6,3 x 0,8 mm nach DIN 46244
Kontaktierung	Steckverbindern 3611, 3615, 3623, 3626, Steckverbindern nach RAST-5-Standard
3641 V167 mit	Steckverbindern 3625 3628, Steckverbindern nach RAST-5-Standard
Kodiervorschläge im Internet unter www.lumberg.com	

4. Elektrische Daten (bei T_U 20 °C)	
Bemessungsstrom 3641	10 A bei T _U 70 °C
Bemessungsstrom 3641 V167	16 A bei T _U 70 °C
Bemessungsspannung ²	250 V AC
Isolierstoffgruppe ²	IIIa (IEC)/2 (UL) (CTI ≥ 250)
Kriechstrecke	4,2 mm
Luftstrecke	4,2 mm
Isolationswiderstand	> 10 GΩ

¹ Bauteil glühdrahtbeständig (GWT 750 °C), Prüfung nach IEC 60695-2-11, Beurteilung nach IEC 60335-1 (Flamme < 2 s)
² nach IEC 60664/DIN EN 60664, CTI-UL-Klassifizierung nach ANSI/UL 746A



- *a K = Kodierung
K = keying
K = codage
- P = Positionierung
P = positioning
P = positionnement
- V = Raum für Verriegelung
V = space for lock
V = emplacement pour verrouillage

- *b Leiterplatte
printed circuit board
carte imprimée

- *d Lochbild in der Leiterplatte, von der Lötseite gesehen
printed circuit board layout, solder side view
modèle de la carte imprimée, vue du côté à souder

- *e ungerade Polzahl
uneven pole numbers
nombres de nombres de pôles impairs

- *f gerade Polzahl
even pole numbers
nombres de pôles pairs

- *g Bohrung für Positionierzapfen
bore hole for positioning spigot
perçage pour goujon de positionnement

3641	
RAST 5 tab header, upright, with positioning spigot	
1. Temperature range	-40 °C/+120 °C
2. Materials	Insulating body ¹ PA GF, V0 according to UL 94 Contact tab 3641 CuZn, pre-nickelated and tinned Contact tab 3641 V167 CuZn, pre-nickelated and silvered
3. Mechanical data	Contact tab 3641 with 3641 V167 with Mating 3641 V167 with 6.3 x 0.8 mm according to DIN 46244 connectors 3611, 3615, 3623, 3626, connectors acc. to RAST 5 standard connectors 3625, 3628, connectors acc. to RAST 5 standard Proposed keyings on the Internet site www.lumberg.com
4. Electrical data (at T_{amb} 20 °C)	Rated current 3641 10 A at T _{amb} 70 °C Rated current 3641 V167 16 A at T _{amb} 70 °C Rated voltage ² 250 V AC Material group ² IIIa (IEC)/2 (UL) (CTI ≥ 250) Creepage distance 4.2 mm Clearance 4.2 mm Insulation resistance > 10 GΩ
¹	component glow wire resistant (GWT 750 °C), testing acc. to IEC 60695-2-11, assessment acc. to IEC 60335-1 (flame < 2 s)
²	acc. to IEC 60664/DIN EN 60664, CTI UL classification acc. to ANSI/UL 746A

3641	
Réglette à couteaux RAST 5, droite, avec goujon de positionnement	
1. Température d'utilisation	-40 °C/+120 °C
2. Matériaux	Corps isolant ¹ PA GF, V0 suivant UL 94 Contact à couteau 3641 CuZn, sous-nickelé et étamé Contact à couteau 3641 V167 CuZn, sous-nickelé et argenté
3. Caractéristiques mécaniques	Contact à couteau 3641 Raccordement avec 3641 V167 6,3 x 0,8 mm suivant DIN 46244 connecteurs 3611, 3615, 3623, 3626, connecteurs suivant standard RAST 5 connecteurs 3625, 3628, connecteurs suivant standard RAST 5 Codages proposés sur Internet à l'adresse www.lumberg.com
4. Caractéristiques électriques (à T_{amb} 20 °C)	Courant assigné 3641 10 A à T _{amb} 70 °C Courant assigné 3641 V167 16 A à T _{amb} 70 °C Tension assignée ² 250 V AC Groupe de matériau ² IIIa (CEI)/2 (UL) (CTI ≥ 250) Distance d'isolement 4,2 mm Ligne de fuite 4,2 mm Résistance d'isolement > 10 GΩ
¹	composant résistant à fil incandescent (GWT 750 °C), essai suivant CEI 60695-2-11, évaluation suivant CEI 60335-1 (flamme < 2 s)
²	suivant CEI 60664/DIN EN 60664, classification CTI UL suivant ANSI/UL 746A

Bestellbezeichnung* Designation* Désignation*	Polzahl Poles Pôles	VE PU UE	Abmessungen Dimensions Dimensions		
			A (mm)	B (mm)	C (mm)
3641 02	2	250	5,0	10,2	12,3
3641 03	3	250	10,0	15,2	17,3
3641 04	4	250	15,0	20,2	22,3
3641 05	5	250	20,0	25,2	27,3
3641 06	6	250	25,0	30,2	32,3
3641 07	7	250	30,0	35,2	37,3
3641 08	8	250	35,0	40,2	42,3
3641 09	9	250	40,0	45,2	47,3
3641 10	10	250	45,0	50,2	52,3
3641 11	11	250	50,0	55,2	57,3
3641 12	12	250	55,0	60,2	62,3

* Die Bestellbezeichnung ist um weitere Angaben (z.B. Kodierung) zu ergänzen, siehe Umschlaginnenseite, Seite 5.84 und Internet www.lumberg.com.
 Designation to be completed by further details (e.g. keying), see inner cover, page 5.84 and Internet site www.lumberg.com.
 Ajouter d'autres spécifications (par exemple codage) à la désignation, voir côté intérieur de la couverture, page 5.84 et site Internet www.lumberg.com.

Verpackung: lose im Karton
 Packaging: in bulk, in a cardboard box
 Emballage: en vrac, dans un carton